

## Технические характеристики

Двигатель	1.4 TSI	1.6	1.8 TSI	2.0 FSI 4Motion	2.0 TFSI	3.2 FSI V6 4Motion	1.9 TDI	2.0 TDI
Рабочий объем, л/куб. см.	1,4 / 1390	1,6 / 1595	1,8 / 1798	2,0 / 1984	2,0 / 1984	3,2 / 3168	1,9 / 1896	2,0 / 1968
Макс. мощность кВт (л.с.)/при об./мин.	90 (122) / 5000	75 (102) / 5600	118 (160) / 5000	110 (150) / 6000	147 (200) / 5500	184 (250) / 6250	77 (105) / 4000	103 (140) / 4000
Макс. крутящий момент Нм/при об./мин.	200 / 1500 - 4000	148 / 3800	250 / 1500	200 / 3500	280 / 1800	330 / 3000	250 / 1900	320 / 1750
Средний расход топлива л на 100 км (с АКП)	6,6	7,6	7,6 (8,2)	8,7	(8,7)	(9,8)	5,6	5,8 (6,5)
Вид топлива	Бензин	Бензин	Бензин	Бензин	Бензин	Бензин	Дизельное	Дизельное
Доступные КП	6-ступ.мех.	5-ступ.мех.	6-ступ.мех. 6-ступ.авт.	6-ступ.мех.	6-ступ.авт.	6-ступ.DSG	5-ступ.мех.	6-ступ.мех. 6-ступ.DSG



Das Auto.

## Габариты

Длина, мм	4765
Ширина, мм	1820
Высота, мм	1472
Колёсная база, мм	2709
Диаметр разворота, м	11,4
Объем багажника / со сложенным сиденьем (4Motion), л	565 / 1091 (541 / 1067)

Гарантия 2 года, без ограничения пробега.

## Passat



© ООО `Фольксваген Груп Рус`  
[www.volkswagen.ru](http://www.volkswagen.ru)

Информация действительна на момент издания. Права на изменения сохраняются за производителем. За дополнительной информацией обращайтесь к официальным дилерам Volkswagen.

Отпечатано в России, май 2008

Номер для заказа: **Pas-05-2008**



## Если бы все было таким разумным

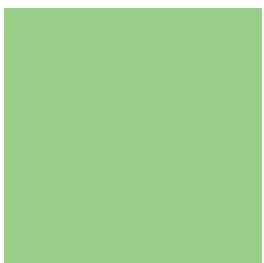
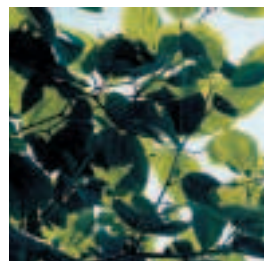
Passat устанавливает новые стандарты в своём классе. Представляя массу инновационных решений, безупречное качество отделки салона и внимание к деталям, Volkswagen Passat соответствует самым высоким требованиям и дарит комфорт и удовольствие от вождения самым взыскательным клиентам. Passat - это эталон современного автомобиля.

Благодаря двигателю TSI с одной стороны снижается расход топлива и выбросы вредных веществ, с другой – ощутимо возрастают динамические характеристики.

Роботизированная коробка передач DSG переключает передачи без разрыва потока мощности и быстрее чем механика. Усилитель рулевого управления (Servotronic) с изменяющимся в зависимости от скорости движения коэффициентом усиления обеспечивает точность управления новым Passat в любых дорожных условиях.

Двухзонный климат-контроль «Climatronic» обеспечит идеальную температуру в салоне и сделает поездку ещё более комфортной. Салон автомобиля имеет эффективную звукоизоляцию.

Volkswagen Passat создан окружать вас комфортом, продуманным до мелочей.



## Комплектация Trendline

- Боковое и заднее остекление с атермальной тонировкой
- Бамперы, окрашенные в цвет кузова, с чёрной защитной полосой
- 4-спицевое рулевое колесо
- Декоративные вставки `Dark Rhodium` на центральной консоли и панели приборов
- Фронтальные подушки безопасности для водителя и переднего пассажира, для пассажира – с возможностью отключения
- Передние боковые подушки безопасности и шторки безопасности
- ESP, включая ABS, EDS, ASR
- Крепление Isofix для 2 детских кресел
- Электромеханический усилитель руля
- Передние электростеклоподъёмники
- Внешние зеркала заднего вида с электроуправлением и подогревом
- Кондиционер `Climatic`
- Обогреваемые форсунки омывателя лобового стекла
- Механическая регулировка водительского сиденья по высоте
- Подогрев передних сидений
- Центральный замок с ДУ
- Электрический стояночный тормоз с кнопкой управления на передней панели
- 8 динамиков
- Иммобилайзер

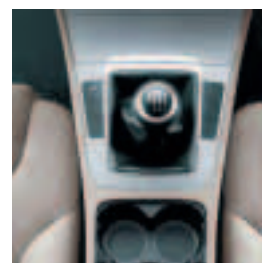


## Комплектация Comfortline (Дополнительно к Trendline)

- Декоративные вставки `Хром матовый` для центральной консоли и панели приборов
- Передние и задние электростеклоподъёмники
- Механическая регулировка передних сидений по высоте
- Дополнительные розетки 12В сзади на центральной консоли и в багажнике
- Поясничные валики и регулировка наклона спинки передних сидений, водительское – с электрорегулировкой
- Круиз-контроль
- Электрический стояночный тормоз с функцией `Auto Hold`

## Комплектация Highline (Дополнительно к Comfortline)

- Хромированные решётка радиатора, горизонтальные полосы и хром вокруг логотипа
- 3-спицевое рулевое колесо с кожаной отделкой
- Декоративные вставки `Алюминий грубой шлифовки` на центральной консоли и панели приборов
- Спортивные передние сиденья
- Двухзонный климат-контроль `Climatronic`
- Бортовой компьютер
- Функция `Coming/Leaving Home`
- Датчик дождя



Более подробную информацию о модели Вы можете получить у официальных дилеров Volkswagen

